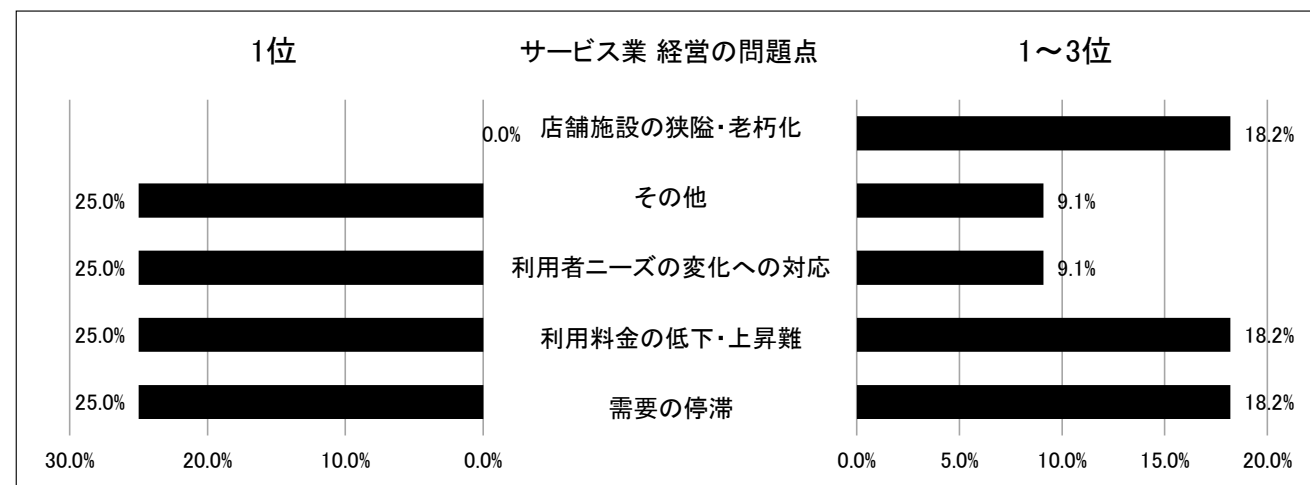
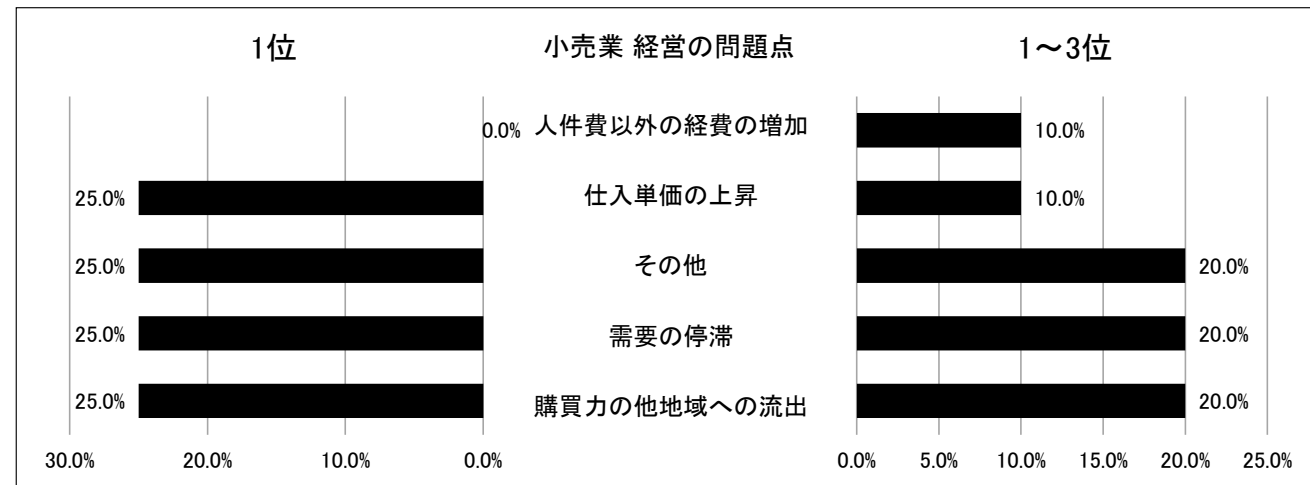
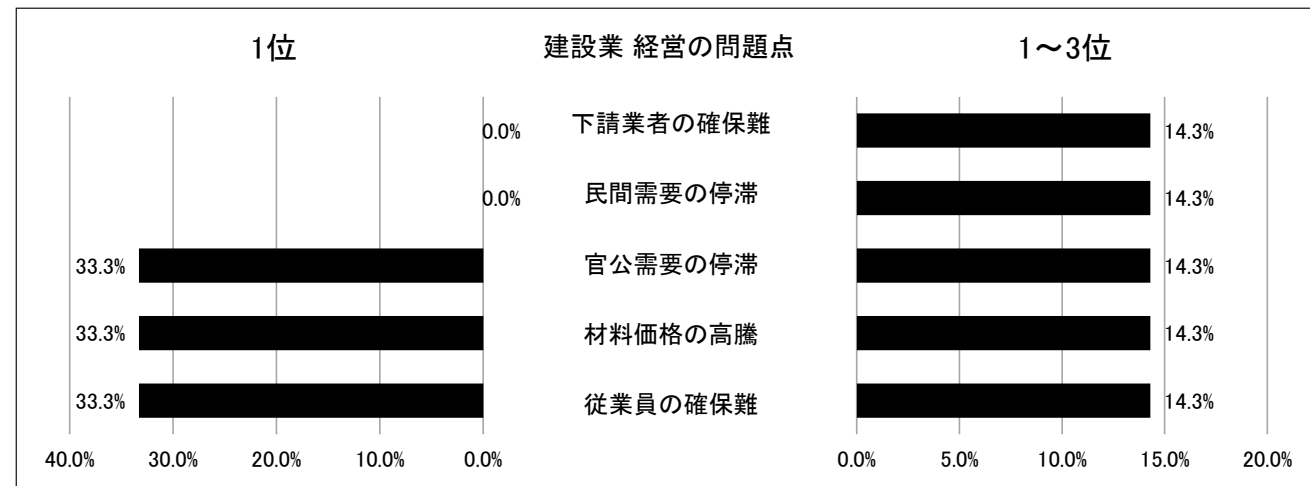
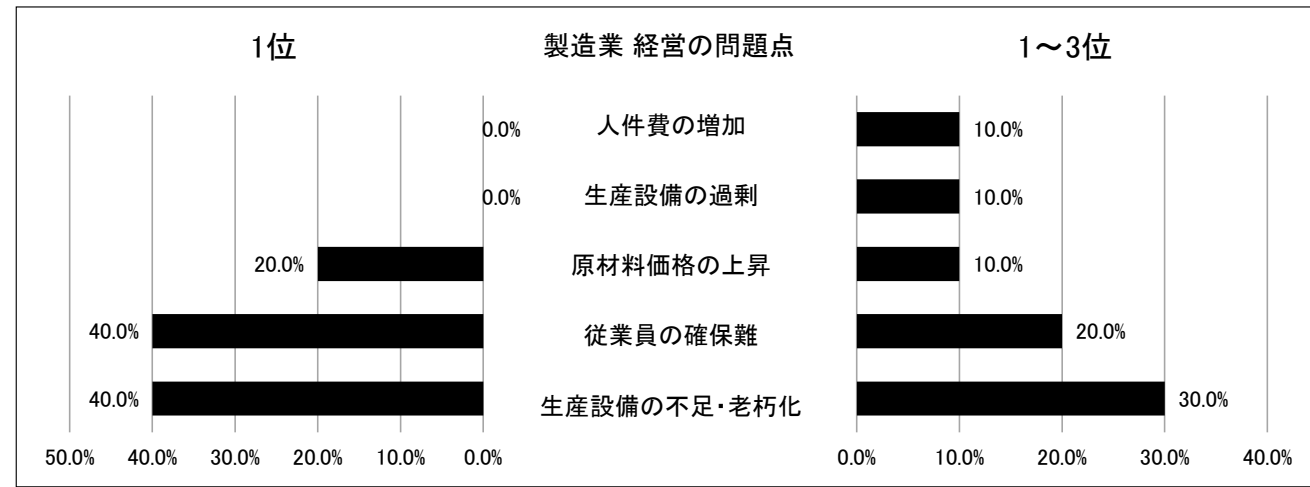


安来市 経営上の問題点



安来市 地域経済動向調査報告
〔平成30年7～9月期実績、平成30年10～12月期予測〕

【調査概要】
調査対象
〔島根県〕 島根県下10商工会(出雲隠岐 6 石見 4) 企業数150社(出雲隠岐 90 石見60)
〔安来市〕 安来市内の企業18社
※島根県の調査対象の中に安来市商工会も含まれます。
島根県の企業数150社のうち7社は安来市内の企業であり、安来市の調査対象20社の中に7社は含まれています。
調査方法
〔島根県・安来市〕経営指導員、指導職員による聞き取り調査

注) DI(業況判断指数)とは・・・各調査項目について「良い」と答えた企業から「悪い」と答えた企業の割合を引いた数値。企業の景況感の良し悪しを判断する指標となります。

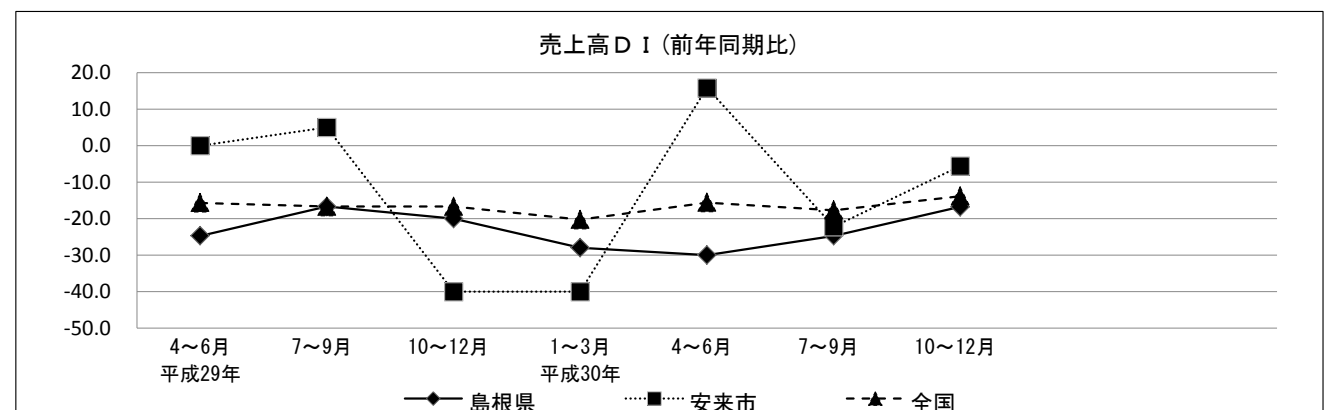
業界別景況指標(景気の天気図)

業種	対象地域	平成29年	平成30年	4～6月	7～9月	10～12月	見通し
		10～12月	1～3月				
製造業	島根県	☁	☁	☁	☁	☁	☁
	安来市	☁	☁	☀	☁	☁	☁
	全国	☁	☁	☁	☁	☁	☁
建設業	島根県	☁	☁	☁	☁	☁	☁
	安来市	☁	☁	☁	☁	☁	☁
	全国	☁	☁	☁	☁	☁	☁
小売業	島根県	☁	☁	☁	☁	☁	☁
	安来市	☁	☁	☁	☁	☁	☁
	全国	☁	☁	☁	☁	☁	☁
サービス業	島根県	☁	☁	☁	☁	☁	☁
	安来市	☁	☁	☁	☁	☁	☁
	全国	☁	☁	☁	☁	☁	☁

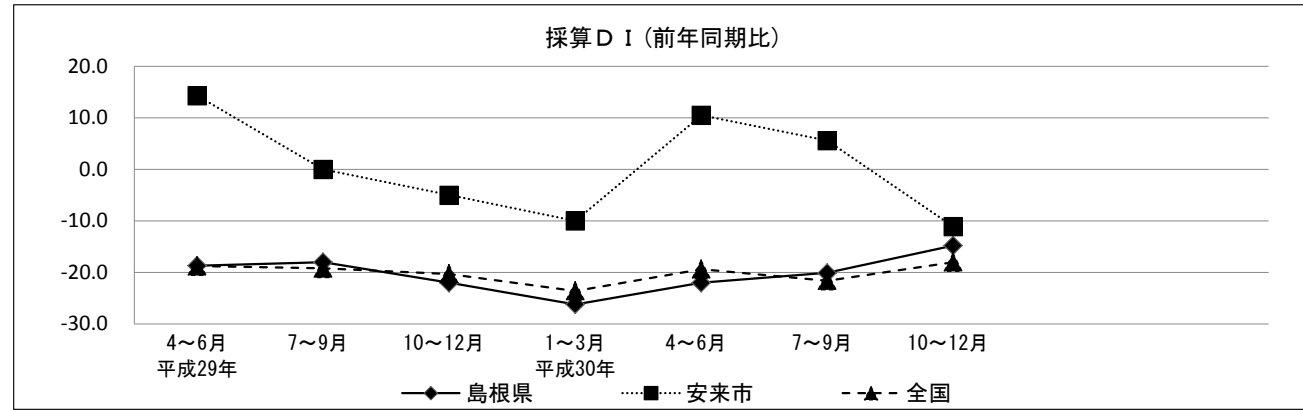
天気図のよみ方

	表示	D. I. 値
特に好転	☀	50.1 ~ 100.0
好転	☁	25.1 ~ 50.0
やや好転	☁	0.1 ~ 25.0
やや悪化	☁	0.0 ~ △25.0
悪化	☁	△25.1 ~ △50.0
特に悪化	☁	△50.1 ~ △100.0

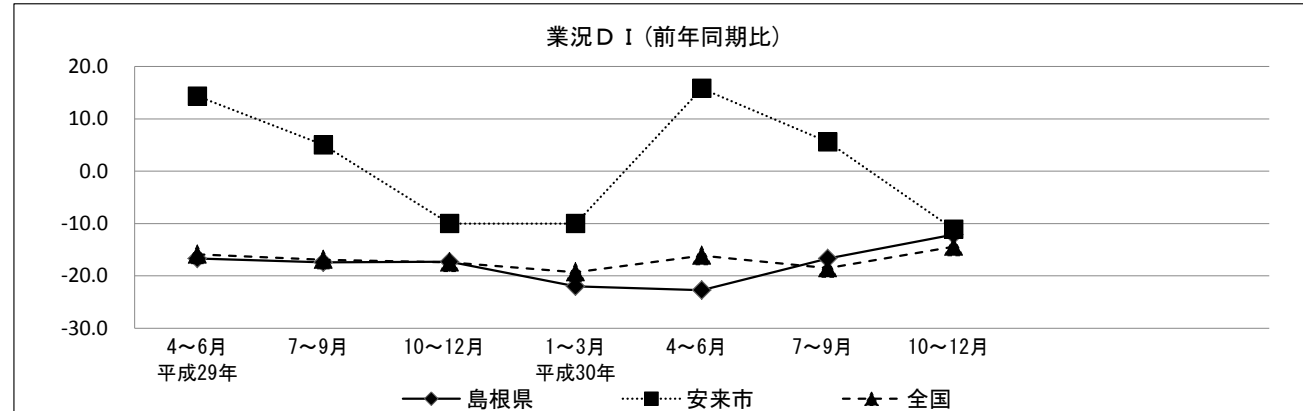
売上高推移



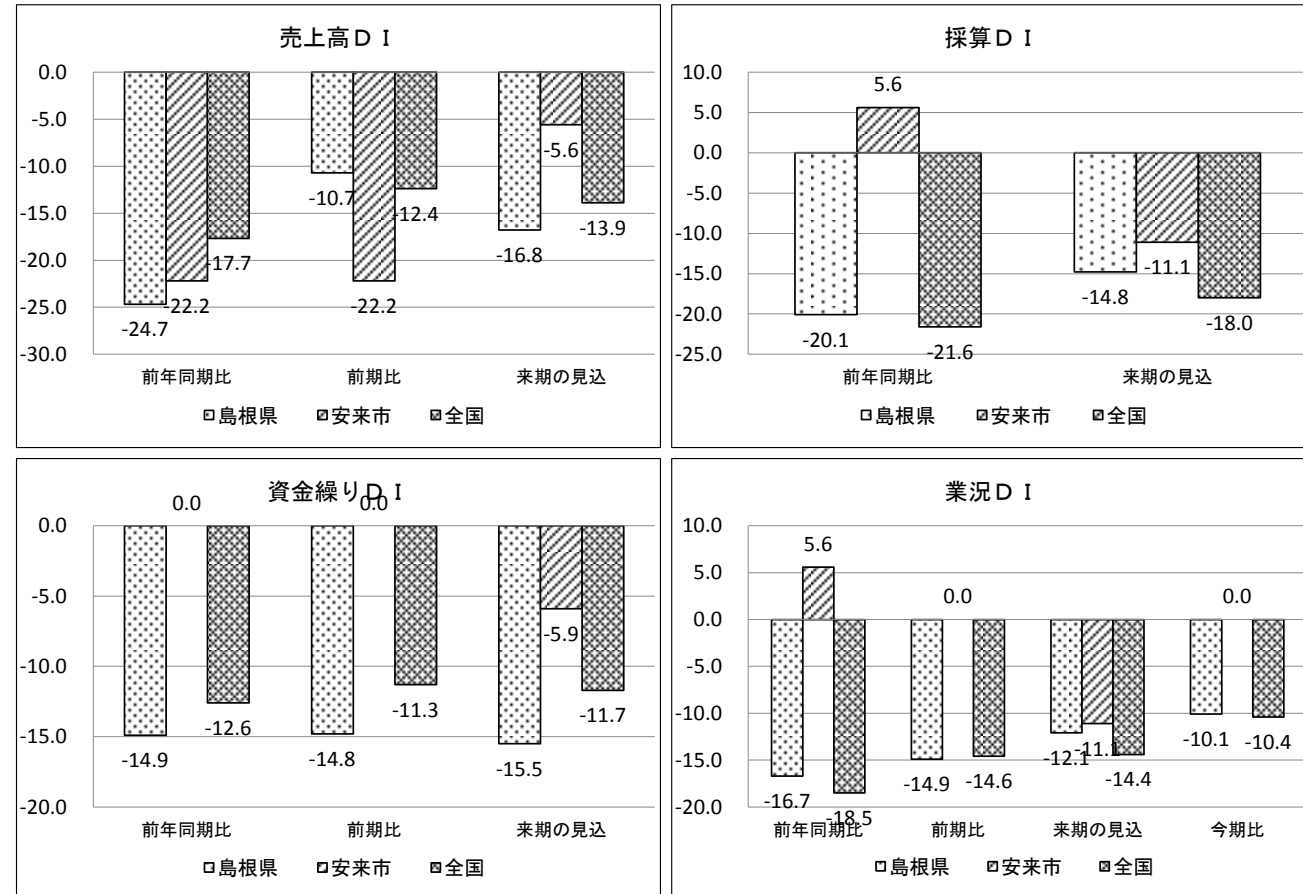
採算性推移



業況推移

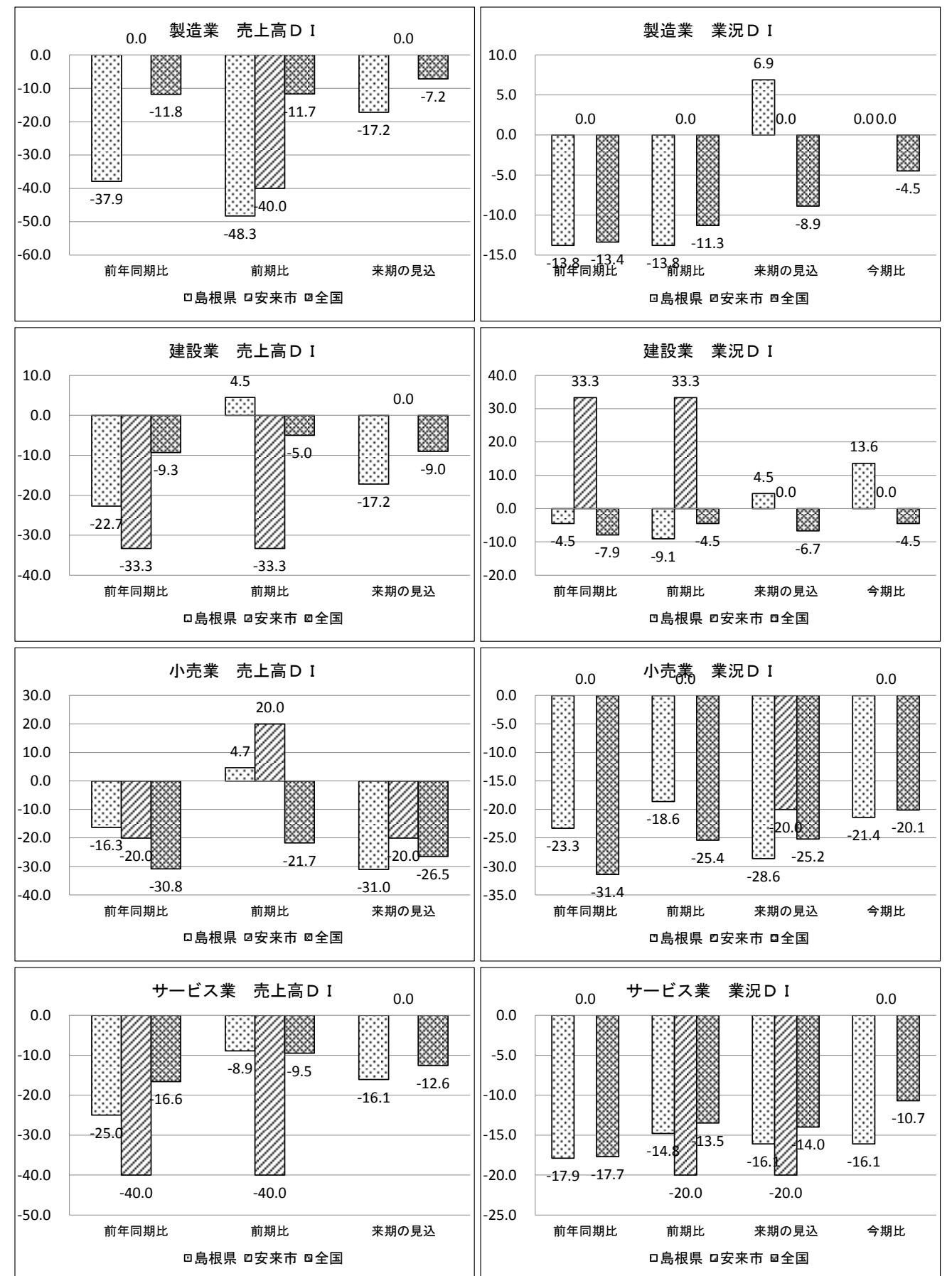


島根県・安来市・全国 全業種 DI比較グラフ(7~9月期)



安来市商工会管内の売上高DI (平成30年4月~6月)は島根県、全国DIより上回っていたが、平成30年7月~9月は一転して島根県、全国DIを下回ることとなった。採算、業況DI (平成29年4月~平成30年6月)は共に島根県、全国DIより上回っており、平成30年7月~9月は採算性DIは不変、業況DIは低下傾向となり、平成30年10月~12月は継続低下見込み。

島根県・安来市・全国 業種別 DI比較グラフ(7~9月期)



安来市商工会管内の各業種の経営上の問題点上位については、製造業は「生産設備の不足・老朽化、従業員の確保難」、建設業は「従業員の確保、官公需要の停滞」、小売業は「購買力の他地域への流出、需要の停滞」、サービス業は「利用者ニーズの変化への対応、需要の停滞」であった。